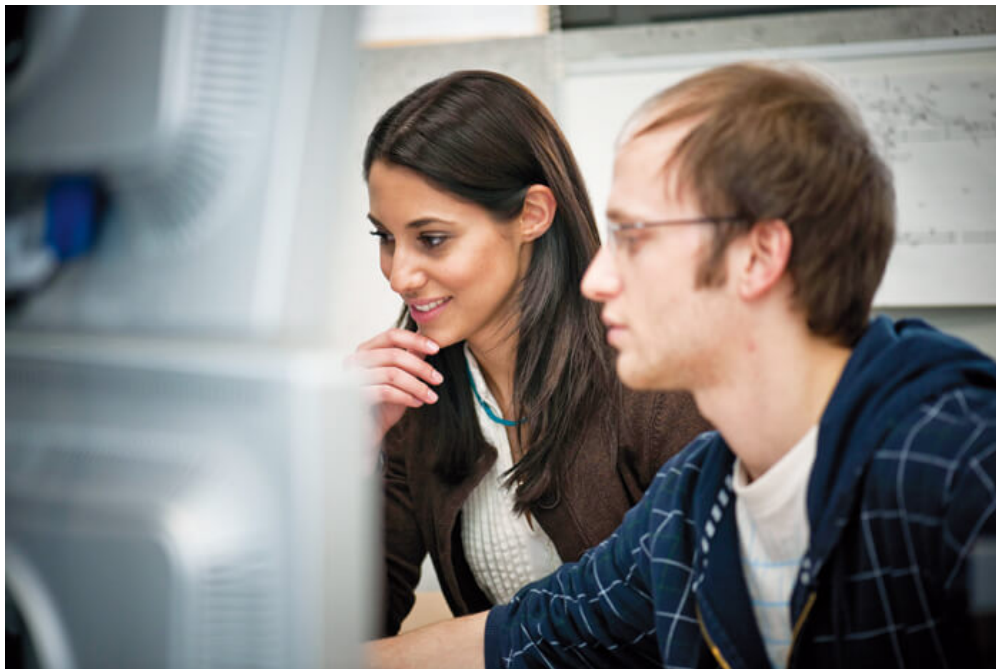


Führungsfachmann/-frau BP



Berufsbeschreibung

Führungsfachleute sind in allen Branchen und Berufsfeldern anzutreffen. Sie zählen zum unteren oder mittleren Kader. In ihrer Aufgabe als Vorgesetzte kennen sie die Unternehmensziele, die es anzustreben gilt. Je nach Einsatzgebiet planen, realisieren und betreuen sie mit einem Team anspruchsvolle Projekte. Sie kennen die betriebswirtschaftlichen Zusammenhänge und können so Unternehmensziele gezielt angehen. Sie optimieren Arbeitsabläufe genauso wie den Einsatz von Ressourcen. Sie setzen Ziele für ihren Bereich, motivieren die Mitarbeitenden und geben systematisch individuelles Feedback. Sie gehen Probleme direkt an und suchen Lösungen. Sie setzen Planungs- und Entscheidungstechniken ein, um die vorgegebenen Ziele zu erreichen. Sie verstehen es, Kunden, Geschäftspartner genauso wie Mitarbeitende für ihre Anliegen zu gewinnen.

Anforderung

Für die Berufsprüfung erforderlich:

a) Abgeschlossene berufliche Grundbildung mit eidg. Fähigkeitszeugnis, gymnasiale Maturität oder gleichwertige Vorbildung und

b) mindestens 3 Jahre einschlägige berufliche Praxis, davon 1 Jahr als Leiter/in einer Gruppe resp. eines Teams oder

c) wenn keine dieser Vorbildungen besteht, werden 6 Jahre berufliche Praxis, davon 1 Jahr als Leiter/in einer Gruppe resp. eines Teams, verlangt.

d) in beiden Fällen Nachweis über den Abschluss der erforderlichen Module bzw. Gleichwertigkeitsbestätigungen.

Führungsfähigkeiten, Kommunikationsfähigkeit, Organisationstalent, Eigeninitiative, Entscheidungsfähigkeit, Kritikfähigkeit.

Ausbildung

Ca. 3 Semester berufsbegleitende Ausbildung.

Abschluss: Führungsfachmann/-frau mit eidgenössischem Fachausweis.

Entwicklungsmöglichkeiten

Höhere Fachprüfung als dipl. Führungsexperte/-in, dipl. Leiter/in Human Resources oder dipl. Experte/-in Organisationsmanagement.

Ausbildung an einer Höheren Fachschule als dipl. Betriebswirtschafter/in HF.

Studium an einer Fachhochschule als Betriebsökonom/in BA oder BSc FH.