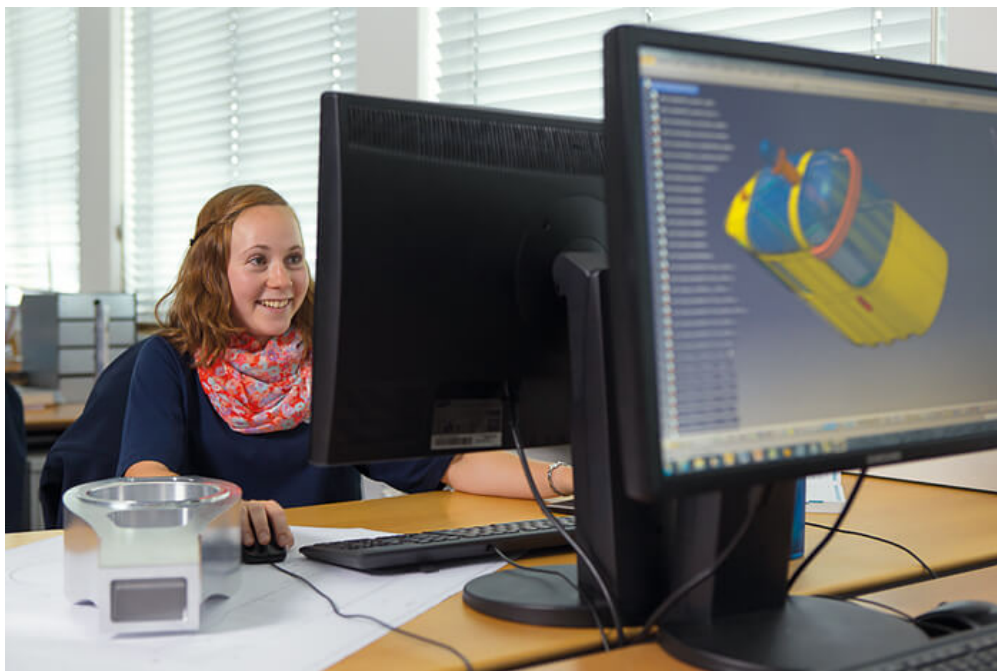


## Dessinateur/-trice-constructeur/-trice en microtechnique CFC



### Nature des tâches

Le dessinateur-constructeur en microtechnique établit les plans d'ensemble et de détail des prototypes de nouveaux modèles de montres ou de petits mécanismes, ainsi que les appareils et l'outillage nécessaires à leur fabrication. A cet effet, il se réfère aux constructions de base que lui soumet l'ingénieur en microtechnique.

### Conditions d'admission

Scolarité obligatoire terminée. Bonnes compétences en géométrie, en algèbre et en calcul.

Intérêt pour les mathématiques et la mécanique, intérêt pour le dessin technique, goût pour le travail précis, bonne représentation spatiale, capacité de concentration, aptitude à travailler en équipe.

### Formation

4 ans d'apprentissage dans une entreprise de l'industrie horlogère ou de micromécanique. Formation possible dans une école de métiers à Bienne, St-Imier, Le Locle, Porrentruy, Le Sentier.

## Perspectives

Il existe des nombreuses perspectives de formation complémentaire, dans les différentes Ecoles supérieures (ES) et Hautes écoles spécialisées (HES) de Suisse romande.

Constructeur en microtechnique.

Technicien ES en microtechnique, spécialisation conception mécanique ou processus industriels.  
Designer ES d'objets horlogers.

Ingénieur HES BSc en microtechnique. Master of Science HES in Engineering