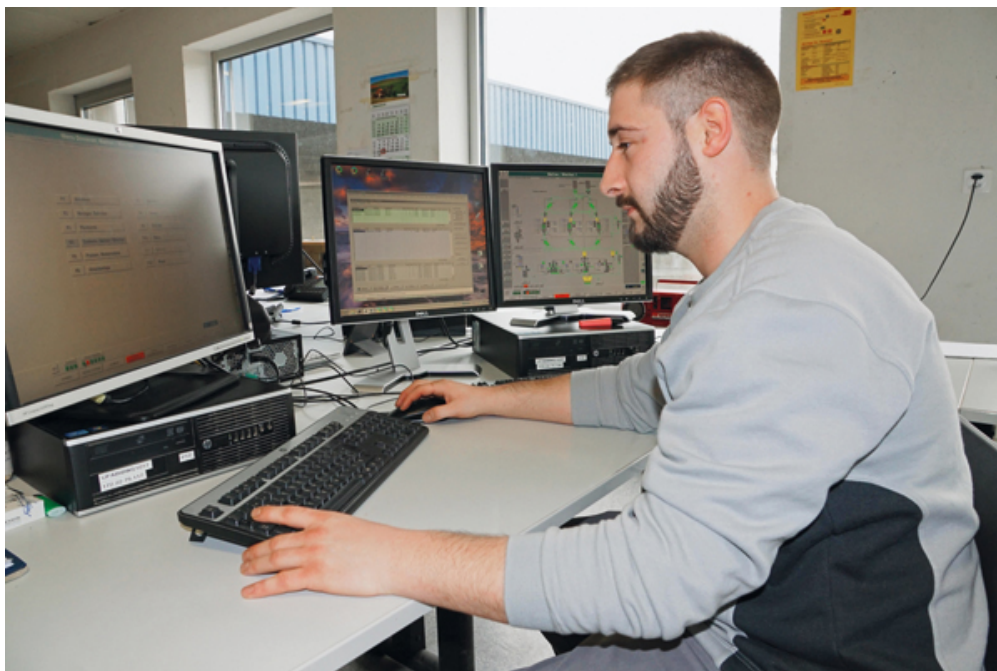


## Maître/-esse tableaux électriques et automation DF



### Nature des tâches

Les maîtres/-esses en tableaux électriques et automation sont des leaders dans la construction d'appareillage électrique ainsi que dans la distribution et la conduite électriques. Une de leurs principales fonctions est également la responsabilité des collaborateurs et des opérations. Ils développent par exemple des solutions d'automation et optimisent les processus de travail. Ils recherchent les procédés les plus favorables en projetant et en réalisant des concepts pour la rationalisation, l'économie des coûts ainsi qu'une utilisation ménageant les ressources matérielles et la main d'œuvre. Ils collaborent avec les clients, les fournisseurs et d'autres experts, sont associés à des projets ou les dirigent en encourageant le développement technique, la coordination de la main d'œuvre, des machines, des outils et des matériaux. Ils se soucient de la sécurité d'exploitation et de la sécurité du travail, attribuent les tâches aux collaborateurs et sont responsables de la formation de jeunes spécialistes.

## Conditions d'admission

- a) Brevet de chef de projets et d'atelier dans les tableaux électriques et l'automatisation ainsi qu'une activité dans ce domaine de 2 ans.
- b) Autre brevet ou titre équivalent dans le domaine de l'électrotechnique et une activité de 5 ans dans le domaine des tableaux électriques et de l'automatisation ou de la conduite électrique.
- c) Conclusion de modules nécessaires.

Capacité à commander, capacité de communication, conscience des responsabilités, compréhension technique, intérêt pour la gestion d'entreprise, bonne entente en équipe.

## Formation

Normalement 15 mois de formation continue sous forme de modules.

Diplôme : Examen professionnel supérieur pour l'obtention du diplôme de maître/-esse en tableaux électriques et automation.

## Perspectives

Cours de formation continue des unions professionnelles, écoles professionnelles et écoles supérieures. Technicien/ne diplômé/e ES en systèmes industriels, approfondissement automation; technicien/ne diplômé/e en électrotechnique ou en construction mécanique. Bachelor of Science en technique système, électrotechnique ou construction machine.

## Adressen alle Kantone

SWISSMEM  
Berufsbildung  
Brühlbergstrasse 4  
8400 Winterthur  
052 260 55 20  
g.favi@swissmem.ch  
www.find-your-future.ch

SWISSMEM  
Berufsbildung  
Brühlbergstrasse 4  
8400 Winterthur  
052 260 55 20  
g.favi@swissmem.ch  
www.find-your-future.ch

SWISSMEM  
Berufsbildung  
Brühlbergstrasse 4  
8400 Winterthur  
052 260 55 20  
g.favi@swissmem.ch  
www.find-your-future.ch

SWISSMEM  
Berufsbildung  
Brühlbergstrasse 4  
8400 Winterthur  
052 260 55 20  
g.favi@swissmem.ch  
www.find-your-future.ch

SWISSMEM  
Berufsbildung  
Brühlbergstrasse 4  
8400 Winterthur  
052 260 55 22  
o.schmid@swissmem.ch  
www.find-your-future.ch

SWISSMEM  
Berufsbildung  
Brühlbergstrasse 4  
8400 Winterthur  
052 260 55 20  
g.favi@swissmem.ch  
www.find-your-future.ch

SWISSMEM  
Berufsbildung  
Brühlbergstrasse 4  
8400 Winterthur  
052 260 55 20  
g.favi@swissmem.ch  
www.find-your-future.ch

SWISSMEM  
Berufsbildung  
Brühlbergstrasse 4  
8400 Winterthur  
052 260 55 20  
g.favi@swissmem.ch  
www.find-your-future.ch

SWISSMEM  
Berufsbildung  
Brühlbergstrasse 4  
8400 Winterthur  
052 260 55 20  
g.favi@swissmem.ch  
www.find-your-future.ch

SWISSMEM  
Berufsbildung  
Brühlbergstrasse 4  
8400 Winterthur  
052 260 55 20  
g.favi@swissmem.ch  
www.find-your-future.ch

SWISSMEM  
Berufsbildung  
Brühlbergstrasse 4  
8400 Winterthur  
052 260 55 20  
g.favi@swissmem.ch  
www.find-your-future.ch

\* Info-Code

DD: Documentation disponible.

VD: Vidéo/DVD disponible.

RP: Registre régional des places d'apprentissage disponible.

VR: Visite de l'entreprise sur rendez-vous.

EP: Une expérience professionnelle est possible.

SP: Stage préprofessionnelle.

TAD: Test d'aptitude demandé.

OP: Entretien d'orientation professionnelle préalable souhaité.

PRE: Demande quel est le profil requis par l'entreprise avant d'envoyer ton dossier de candidature.

EC: Enseignement de certificat est possible.

JV: Job de vacances sur demande.

TD: Travail en dehors de l'école sur demande.

16, 17, 18: Places d'apprentissage per 2016, 2017, 2018.