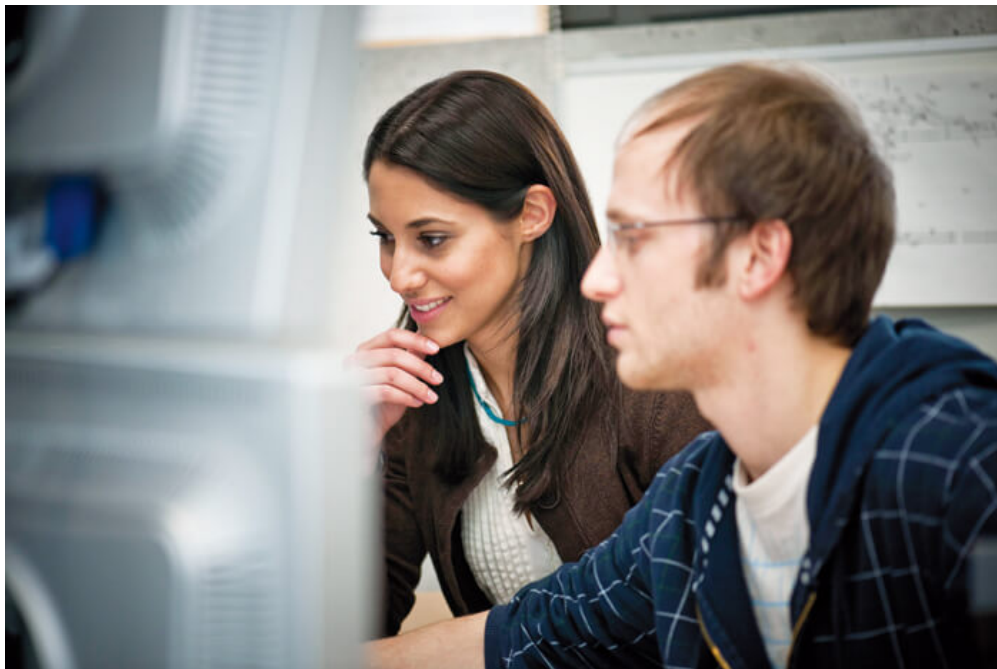


Spécialiste de la conduite d'un groupe BF



Nature des tâches

Les spécialistes de la conduite d'un groupe occupent des postes dans toutes les branches de l'économie. Ils font partie des cadres subalternes et moyens. En temps que cadres, ils connaissent les objectifs à atteindre définis par la direction de l'entreprise. Dans leur domaine d'activités, ils planifient, réalisent et surveillent avec leur équipe des projets exigeants. Ils connaissent les tenants et aboutissants économiques de l'entreprise et abordent les objectifs à atteindre d'une manière ciblée. Ils optimisent les processus de travail, ainsi que l'utilisation des ressources. Ils formulent des objectifs pour leur domaine d'activités, motivent les collaborateurs et collaboratrices et leur donnent systématiquement des informations en retour. Ils abordent les problèmes directement et cherchent des solutions. Ils utilisent des techniques de planification et de décision pour atteindre les objectifs fixés. Ils savent persuader les clients, leurs partenaires en affaires et leurs collaborateurs et collaboratrices.

Conditions d'admission

Conditions à remplir pour se présenter à l'examen professionnel:

- a) Formation professionnelle initiale reconnue, maturité gymnasiale ou formation équivalente et
- b) 3 années d'expérience professionnelle dans un domaine correspondant, dont 1 année en tant que chef/fe de groupe ou d'une équipe; si la condition a) n'est pas remplie, il est nécessaire d'avoir une pratique professionnelle de 6 années, dont 1 année en tant que chef/fe de groupe ou d'équipe et
- c) être en possession des certificats de modules ou des attestations d'équivalence nécessaires.

Aptitude à diriger et à communiquer; sens de l'organisation; initiative personnelle; capacité à prendre des décisions; sens critique.

Formation

Environ 3 semestres de formation en cours d'emploi.

Titre obtenu: spécialiste de la conduite d'un groupe avec brevet fédéral.

Perspectives

Examen professionnel supérieur d'expert/e diplômé/e en conduite organisationnelle, responsable diplômé/e en ressources humaines, expert/e diplômé/e en management de l'organisation.

Formation d'économiste d'entreprise diplômé/e ES dans une école supérieure.

Etudes d'économiste d'entreprise BSc HES dans une haute école spécialisée.