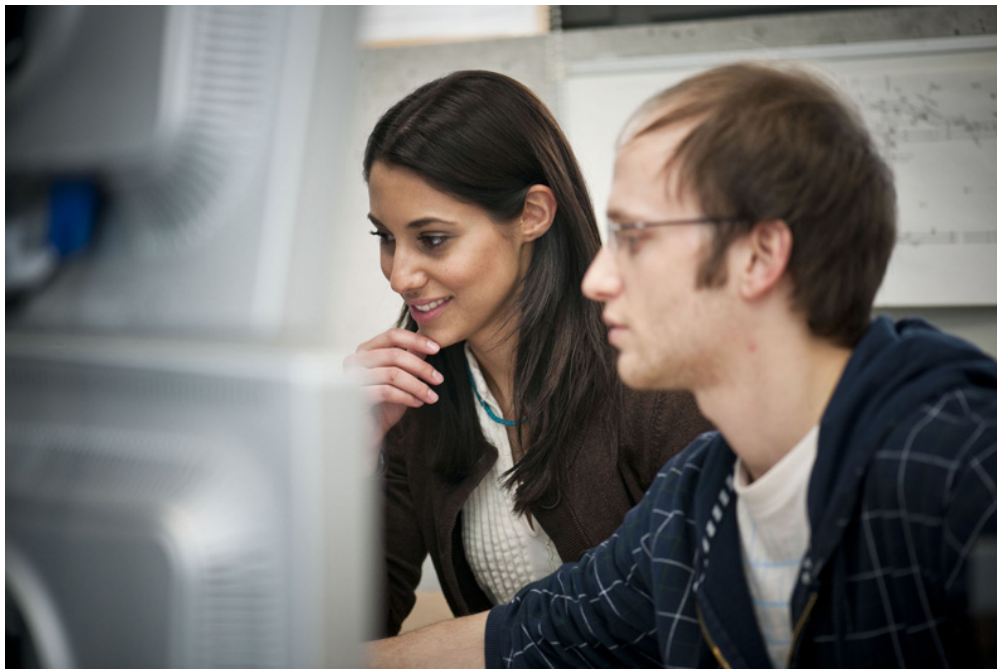


## Stage commercial (Poste, login)



### Nature des tâches

Le stage commercial permet à des jeunes gens ayant de larges connaissances théoriques de bénéficier d'une première expérience professionnelle dans l'une des plus grandes entreprises de la Suisse. Cette formation variée et pratique leur offre la possibilité de transposer et de mettre en œuvre un savoir théorique. Les compétences essentielles et les qualifications clés sont enseignées sur le tas. Le travail et le développement personnels ont une place et une fonction importante.

Les stagiaires effectuent de nombreuses tâches. La réception des offres, la correspondance, la rédaction de protocoles et de contrats dans leur langue maternelle et dans une langue étrangère, l'orientation des clients, la gestion du personnel, la tenue de la comptabilité ainsi que la participation à divers projets au sein d'une équipe font partie de leur travail quotidien.

### Conditions d'admission

Maturité d'un gymnase ou formation d'une école supérieure de commerce avec maturité professionnelle.

Poste: Sens du travail en équipe, goût pour le contact avec les autres, initiative personnelle, sens des responsabilités, fiabilité, goût pour les chiffres, sincérité, confidentialité.

login: Goût pour le monde des transports, capacité de travailler de façon autonome, sens du travail en équipe, capacité à communiquer, flexibilité et résistance au stress, volonté d'apprentissage, sens des responsabilités, serviabilité.

## Formation

Poste: La formation dure douze mois selon deux variantes au choix, soit trois mois dans un office postal complétés par neuf mois dans un autre domaine d'activités, soit deux fois six mois dans différents services.

Selon les possibilités et les résultats d'une sélection, on respectera les désirs du ou de la stagiaire. Sur demande une part de la formation se déroulera dans une région linguistique différente.

login: 12 mois encadré(e) par l'une des plus de 60 entreprises de transports qui proposent une formation de haut niveau. Suivi durant toute l'année assuré par un responsable de stage.

L'école de commerce permet aussi de mener à terme une formation d'employé/e de commerce CFC.

Durant leurs interventions, les stagiaires font de nombreuses expériences utiles. La coopération au sein des équipes permet de développer la compétence sociale, et l'autonomie durant le travail dans le cadre de projets demande de l'initiative personnelle ainsi qu'un bon sens des responsabilités. Les cours internes apportent les connaissances nécessaires sur les processus, les services et les produits de la Poste suisse ou de login afin de pouvoir proposer un conseil professionnel à la clientèle.

## Perspectives

Poste:

A l'issue de la formation : possibilité d'effectuer un séjour linguistique ; agent/e commercial/e dans les domaines finances, personnel, marketing, vente, gestion de produit. Autres possibilités d'évolution : poste d'agent qualifié, grand nombre de formations continues telles que la HES ou divers examens spécialisés ; bonnes perspectives de promotion en cas de bon niveau et de potentiel existant.

login: formations spécialisées de spécialiste des voyages en train, vendeur/euse de voyages, ou spécialiste dans le domaine planification et pilotage.

## Adressen alle Kantone

Formation professionnelle Poste  
Centre de formation professionnelle ouest  
Wankdorffallee 4  
3030 Bern  
084 885 80 00  
postejob@post.ch  
www.post.ch/apprentissage

Formation professionnelle Poste  
Centre de formation professionnelle ouest  
Wankdorffallee 4  
3030 Bern  
084 885 80 00  
postejob@post.ch  
www.post.ch/apprentissage

Formation professionnelle Poste  
Centre de formation professionnelle ouest  
Wankdorfallee 4  
3030 Bern  
084 885 80 00  
postejob@post.ch  
www.post.ch/apprentissage

Formation professionnelle Poste  
Centre de formation professionnelle ouest  
Wankdorfallee 4  
3030 Bern  
084 885 80 00  
postejob@post.ch  
www.post.ch/apprentissage

Formation professionnelle Poste  
Centre de formation professionnelle ouest  
Wankdorfallee 4  
3030 Bern  
084 885 80 00  
postejob@post.ch  
www.post.ch/apprentissage

Formation professionnelle Poste  
Centre de formation professionnelle ouest  
Wankdorfallee 4  
3030 Bern  
084 885 80 00  
postejob@post.ch  
www.post.ch/apprentissage

Formation professionnelle Poste  
Centre de formation professionnelle ouest  
Wankdorfallee 4  
3030 Bern  
084 885 80 00  
postejob@post.ch  
www.post.ch/apprentissage

Berufsbildung Post  
Berufsbildungszentrum Deutschschweiz  
Wankdorfallee 4  
3030 Bern  
084 885 80 00  
postjob@post.ch  
www.post.ch/lehrstellen  
BE 2019 2020 2021 (\*)

Berufsbildung Post  
Berufsbildungszentrum Deutschschweiz  
Wankdorfallee 4  
3030 Bern  
084 885 80 00  
postjob@post.ch  
www.post.ch/lehrstellen  
BE 2019 2020 2021 (\*)

Berufsbildung Post  
Berufsbildungszentrum Deutschschweiz  
Wankdorfallee 4  
3030 Bern  
084 885 80 00  
postjob@post.ch  
www.post.ch/lehrstellen  
BE 2019 2020 2021 (\*)

Berufsbildung Post  
Berufsbildungszentrum Deutschschweiz  
Wankdorfallee 4  
3030 Bern  
084 885 80 00  
postjob@post.ch  
www.post.ch/lehrstellen  
BE 2019 2020 2021 (\*)

Berufsbildung Post  
Berufsbildungszentrum Deutschschweiz  
Wankdorfallee 4  
3030 Bern  
084 885 80 00  
postjob@post.ch  
www.post.ch/lehrstellen  
BE 2019 2020 2021 (\*)

Berufsbildung Post  
Berufsbildungscenter Deutschschweiz  
Wankdorfallee 4  
3030 Bern  
084 885 80 00  
postjob@post.ch  
www.post.ch/lehrstellen  
BE 2019 2020 2021 (\*)

Berufsbildung Post  
Berufsbildungscenter Deutschschweiz  
Wankdorfallee 4  
3030 Bern  
084 885 80 00  
postjob@post.ch  
www.post.ch/lehrstellen  
BE 2019 2020 2021 (\*)

Berufsbildung Post  
Berufsbildungscenter Deutschschweiz  
Wankdorfallee 4  
3030 Bern  
084 885 80 00  
postjob@post.ch  
www.post.ch/lehrstellen  
BE 2019 2020 2021 (\*)

\* Info-Code

SL: Expérience professionnelle

BE: Visite de l'entreprise

MC: Multicheck® analyse d'aptitude

BC: Basic Check test d'aptitude

IF: IdentityFi®

EA: eAssessment

BP: Stage préprofessionnelle

2019, 2020, 2021: Places d'apprentissage